

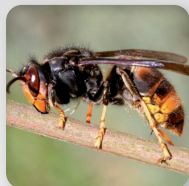
USAGE
PRO.

INSECTES
PIQUEURS

COMBINAISON ULTRA

INSECTES PIQUEURS

CONTRE LES



*La combinaison Ultra protège contre les piqûres d'abeilles, de guêpes et de frelons.
Pour assurer une protection complète, la combinaison doit être portée avec
des bottes et des gants de protection.*

CARACTÉRISTIQUES TECHNIQUES :

La combinaison Ultra est fabriquée à partir de tissu 100% Polyester composé de microfibre 3D pour assurer le maximum de ventilation et de confort. L'épaisseur du tissu est de 5 mm, donc plus profond que la longueur d'une piqûre d'abeille. La combinaison est fabriquée principalement de polyester ou de polycoton et aucun composant ne contient de substances dangereuses.

La combinaison est livrée avec un casque + visière intégrée (800693) et une paire de gants (800694).



DOMAINE D'UTILISATION :

EPI couvrant les risques
de catégorie 2

USAGE :

Contre guêpes et frelons

TAILLE ET RÉFÉRENCES :

800690 L et
800691 XL

COMMENT METTRE ET ENLEVER LA COMBINAISON

La combinaison Ultra est conçue pour être portée par-dessus vos vêtements.

Vérifiez d'abord que la combinaison n'est pas endommagée et que toutes fermetures éclair, coutures, boucles de pouce et élastiques sont intactes. Les fermetures éclair aux chevilles doivent être ouvertes avant d'enfiler la combinaison. Assurez-vous que la combinaison est bien alignée sur les épaules et que le collier n'est pas pris dedans avant de fermer la fermeture éclair principale à l'avant tout en haut au-dessus du Velcro où les fermetures autour du cou se rejoignent.

Fermez les fermetures éclair aux chevilles et enfiler les boucles du pouce aux poignets pour éviter que les manches ne remontent en se déplaçant. Enfilez le chapeau sur la tête et fermez les deux fermetures éclair autour du cou à l'aide de l'anneau.

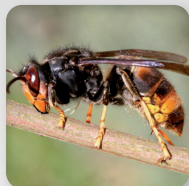
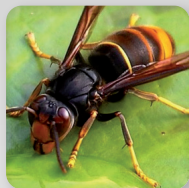
Assurez une fermeture complète avec les deux anneaux réunis à l'avant. Sécurisez le chapeau en mettant vos doigts juste en dessous des fermetures au niveau des anneaux et poussez légèrement contre le Velcro (qui se trouve à l'intérieur).



09.2020

**USAGE
PRO.**

**INSECTES
PIQUEURS**



**DOMAINE
D'UTILISATION :**

EPI couvrant les risques
de catégorie 2

USAGE :

Contre guêpes et frelons

TAILLE :

L et XL

PRÉCAUTIONS

La combinaison Ultra est conçue pour offrir une protection maximale contre les piqûres d'insectes, néanmoins toutes les précautions doivent être prises en cas de piqûres comme l'accès aux soins de premiers secours et de ne faire aucun mouvement brusque. Comme pour tous chapeaux de tenues anti-insectes, la combinaison Ultra réduit la visibilité et il faut faire plus attention en se déplaçant à proximité des voies de circulation routières et machinerie.

Bien que la combinaison Ultra soit conçue pour être entièrement ventilée, il faut prendre soin de ne pas surchauffer quand il fait chaud.

N'utilisez pas la combinaison si elle est déchirée ou si les fermetures sont cassées. Nous avons un service de réparation ; contactez-nous pour plus d'informations.

La combinaison Ultra n'est pas conçue pour protéger de l'inhalation ou du contact avec la peau des produits chimiques dangereux.

Le chapeau est suffisamment grand pour permettre de porter un appareil de protection respiratoire si nécessaire.

LAVAGE ET ENTRETIEN

La combinaison Ultra est lavable à la machine. Nous recommandons une température maximale de 40°C utilisant un cycle d'essorage délicat. Nous recommandons le lavage à la main du chapeau pour prolonger la durée de vie du voile intégré. Mais le chapeau est lavable à la machine entre 30-40°C avec un cycle d'essorage délicat. Le chapeau de style Rétro n'est pas lavable. Faites très attention pendant l'utilisation d'insecticides car la combinaison pourrait être contaminée ; mettez la combinaison dans un sac et consultez le fiche de données de sécurité (FDS) pour la décontamination.

RANGEMENT

Lorsque la combinaison n'est pas utilisée pour une longue période, il faudrait la laver, sécher et ranger sur un cintre à l'intérieur, à l'abri du soleil et des parasites. Ne compressez pas la combinaison pendant de longues périodes.

RÉPARATION ET PERSONNALISATION

N'utilisez pas la combinaison si elle est déchirée ou si les fermetures sont cassées. N'essayez pas de réparer la combinaison vous-même. Nous offrons un service de réparation complet - contactez-nous pour plus d'informations.

FIN DE VIE / RECYCLAGE

Si utilisée correctement, entretenue et rangée, la combinaison Ultra durera au minimum 5 ans. À la fin de sa vie utile, vous pouvez déposer la combinaison dans une borne de collecte pour textiles. Il n'y a pas besoin de traiter comme déchets dangereux tant que la combinaison n'a pas été contaminée par des substances dangereuses.

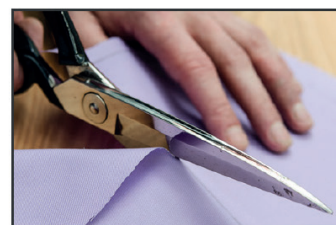
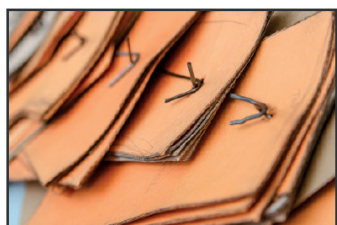
INFORMATIONS TECHNIQUES

Épaisseur du tissu - 5 mm (EN ISO 5084).

Résistance au déchirement du tissu (longueur \geq 300N (EN ISO 13934-1).

Résistance au déchirement de la couture après 5 lavages $>$ 125N (EN ISO 13935-2).

Changement dimensionnel après lavage $<$ 5 mm (non tissés et $<$ 3 mm tissés (EN ISO 5077).



09.2020