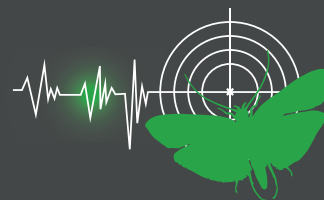


**USAGE
PROFESSIONNEL**

**COLÉOPTÈRES
DES DENRÉES
STOCKÉES**

X-LURE MST



UN PIÈGE MULTI-ESPÈCES INNOVANT POUR LA DÉTECTION DES INSECTES RAMPANTS DES DENRÉES STOCKÉES.

X-Lure MST est spécialement conçu pour attirer et piéger les coléoptères suivants :
Vrillettes du pain et du tabac, triboliums de la farine (brun et rouge), charançons du blé - du riz - du maïs, silvains, cryptolestes, dermestes des grains, capucin des grains et les acariens de la farine.

USAGE

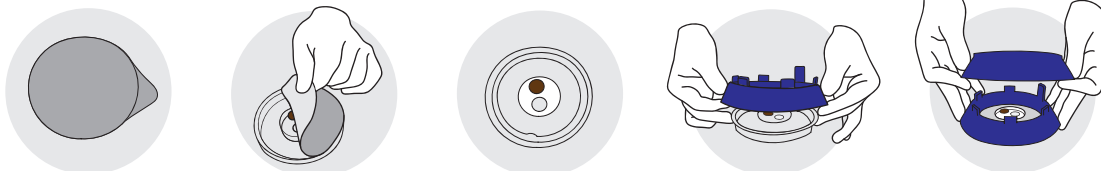
Usines de transformation ou fabrication des aliments, stockage des aliments, moulins, boulangeries, magasins de vente au détail et d'aliments pour animaux de compagnie, maisons et cuisines.

AVANTAGES

- Coque en plastique robuste avec cartouche remplaçable prête à l'emploi,
 - Combinaison de phéromones et d'attractifs multiples pour surveiller les principaux insectes rampants des produits stockés,
 - Sans insecticide et non toxique,
 - Accès à 360° pour les insectes,
 - Conçu pour fournir un environnement abrité attrayant pour cibler les insectes,
 - Le dessus du piège recouvre complètement la base, empêchant l'accumulation de poussière et de débris,
 - Le corps incliné du piège facilite le mouvement vers le haut des insectes.
- La texture rugueuse autour de la base du piège facilite la prise des insectes.
- Pièges durables et compacts faciles à installer.

UTILISATION

Retirer le couvercle en aluminium de la recharge. Alignez le piège de manière à ce que le système d'attache de la base s'insère dans le trou du couvercle en plastique et qu'ils s'emboîtent l'un dans l'autre.



LIEU DE PLACEMENT / DISTANCE

Le Xlure MST doit être placé sur une surface plane. Dans les petites pièces, un seul piège suffit.

Dans les espaces ouverts plus vastes, tels que les usines, les cuisines ou les entrepôts, les pièges doivent être placés à une distance d'environ 8 à 10 mètres les uns des autres, en formation de grille.

Un plus grand nombre de pièges peut être nécessaire dans les bâtiments à plusieurs niveaux, en présence d'obstacles ou en cas d'infestation importante.

REMPACEMENT

Remplacer la recharge toutes les 6 à 8 semaines, sauf si le piège est plein plus tôt.

STOCKAGE

Les recharges doivent être conservées scellées, dans un endroit frais et sec, pour une durée de conservation de 12 mois. Si un stockage plus long est nécessaire, conserver au réfrigérateur ou au congélateur.



ACTION ET TRAITEMENT

Détection de coléoptères

CONTIENT

2 attractifs et
2 phéromones

CONDITIONNEMENT

RÉF. 700128
Carton de 5 pièges
+ 5 kits d'attractifs
(coupelle + sachet)

RÉF. 700129
Recharge de 10 kits
d'attractifs
(coupelle + sachet)